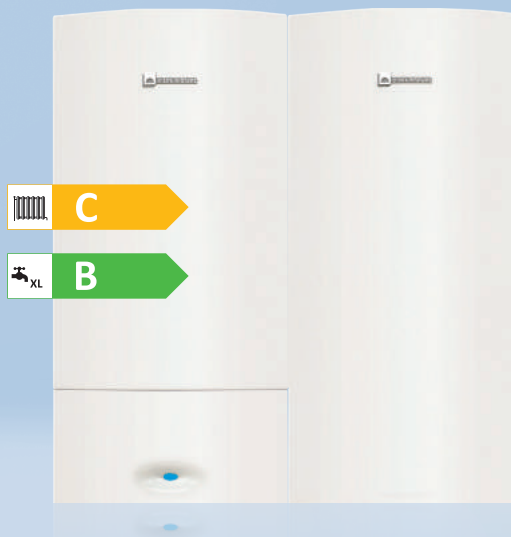


# Chaudières murales chauffage seul avec ballon d'accumulation associé (package ErP)

**égalis**  
PLUS

La gamme *égalis PLUS* offre un large choix de solutions qui satisferont les plus grandes exigences en matières de performances énergétiques et de confort sanitaire. Package ErP : une seule référence à commander pour l'association de la chaudière et du ballon d'accumulation (association obligatoire).



## Hautes performances

Des versions 23 kW (VMC) et 24 kW (Cheminée) classées « basse température » selon la norme EN 297 : un gage d'efficacité et de performances énergétiques.



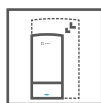
## Très grand confort d'eau chaude

Vendue avec un ballon d'accumulation, *égalis PLUS* offre un grand confort d'eau chaude, dès l'ouverture du robinet, même à très petit débit, quels que soient la capacité du ballon (50, 120 ou 150 litres) et le type d'installation (pose murale ou au sol, accolée ou délocalisée jusqu'à 15 mètres).



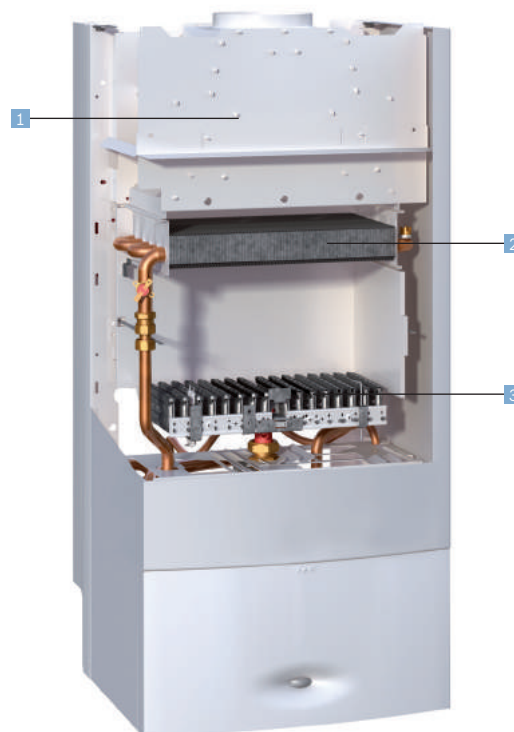
## Régulation de série

La régulation *Heatronic 3*, assure un pilotage optimal de l'installation et garantit une maintenance efficace grâce à l'autodiagnostic intégré au module.



## Intégration simplifiée

Son design épuré et sa compacité (sa largeur est de 400 mm seulement), facilitent l'installation d'*égalis PLUS* dans l'espace de vie. Le ballon peut également être déporté de 15 mètres de la chaudière pour simplifier l'installation.



- 1 Buse coupe tirage
- 2 Corps de chauffe
- 3 Brûleur

## Caractéristiques techniques égalis PLUS

Caractéristiques générales	NGLS 24/B50-7MN	NGLS 24/B121-7MN	NGLS 24/B151-7MN	NGLS 23/B50-7MN5	NGLS 23/B121-7MN5	NGLS 23/B151-7MN5
N° CE	CE 1312 BT 5181	CE 1312 BT 5181	CE 1312 BT 5181	CE 1312 BT 5182	CE 1312 BT 5182	CE 1312 BT 5182
Code EAN 13	4057749156785	4057749156792	4057749156808	4057749156815	4057749156822	4057749156839
Code Article (chaudière + ballon)	7 716 704 703	7 716 704 704	7 716 704 705	7 716 704 706	7 716 704 707	7 716 704 708
Mode d'évacuation	Tirage Naturel (Cheminée)	Tirage Naturel (Cheminée)	Tirage Naturel (Cheminée)	Flux Forcé (VMC)	Flux Forcé (VMC)	Flux Forcé (VMC)
Configuration raccordement fumisterie	B11 <sub>BS</sub>	B11 <sub>BS</sub>	B11 <sub>BS</sub>	B11 <sub>VMC</sub>	B11 <sub>VMC</sub>	B11 <sub>VMC</sub>
Classification suivant directive 92/42/CEE	Basse Température	Basse Température	Basse Température	Basse Température	Basse Température	Basse Température
<b>Chauffage</b>						
Puissance utile maximale (80/60°C)	24 kW	24 kW	24 kW	23 kW	23 kW	23 kW
Puissance utile minimale (50/30°C)	9,5 kW	9,5 kW	9,5 kW	9,5 kW	9,5 kW	9,5 kW
Régulation	Heatronic 3	Heatronic 3	Heatronic 3	Heatronic 3	Heatronic 3	Heatronic 3
Température maxi	90 °C	90 °C	90 °C	90 °C	90 °C	90 °C
Capacité vase d'expansion circuit chauffage selon EN 13831	5 l	5 l	5 l	5 l	5 l	5 l
Pression de pré-gonflage	0,25 bar	0,25 bar	0,25 bar	0,25 bar	0,25 bar	0,25 bar
Pression de service maxi	3 bar	3 bar	3 bar	3 bar	3 bar	3 bar
<b>Eau chaude sanitaire</b>						
Puissance sanitaire nominale maxi	26,5 kW	26,5 kW	26,5 kW	26 kW	26 kW	26 kW
Contenance utile du ballon	48 l	113 l	144 l	48 l	113 l	144 l
Débit spécifique suivant EN 13203-1 (ΔT = 30 K)	14,4 l/min	18,5 l/min	21,5 l/min	14,4 l/min	18,5 l/min	21,5 l/min
Température d'eau chaude sanitaire	40 - 70 °C	40 - 70 °C	40 - 70 °C	40 - 70 °C	40 - 70 °C	40 - 70 °C
Pression d'eau chaude max admissible	7 bar	7 bar	7 bar	7 bar	7 bar	7 bar
Confort sanitaire suivant EN 13203-1 (ΔT = 30 K)	***	***	***	***	***	***
<b>Performances</b>						
Rendements à charge 100 % Pn (à T eau moyenne de 70 °C)	90,7 %	90,7 %	90,7 %	90,7 %	90,7 %	90,7 %
Rendements à charge 30 % Pn (à T eau moyenne de 40 °C)	90,6 %	90,6 %	90,6 %	90,6 %	90,6 %	90,6 %
Pertes à l'arrêt à ΔT 30 K	180 W	180 W	180 W	180 W	180 W	180 W
Puissance acoustique à Pmin/Pmax *	37/49,8 dB(A)	37/49,8 dB(A)	37/49,8 dB(A)	37/49,8 dB(A)	37/49,8 dB(A)	37/49,8 dB(A)
Puissance en mode veille	7 W	7 W	7 W	7 W	7 W	7 W
Puissance électrique des auxiliaires (hors circulateur) Pmin - Pmax	17 - 20 W	17 - 20 W	17 - 20 W	17 - 20 W	17 - 20 W	17 - 20 W
Puissance électrique absorbée du circulateur à Pmin - Pmax	38 W (modulant)	38 W (modulant)	38 W (modulant)	38 W (modulant)	38 W (modulant)	38 W (modulant)
<b>Divers</b>						
Tirage minimum requis	3 Pa	3 Pa	3 Pa	3 Pa	3 Pa	3 Pa
Température des fumées au débit calorifique nominal min - max	89 - 114 °C	89 - 114 °C	89 - 114 °C	-	-	-
Émission d'oxydes d'azote	148 mg/kWh	148 mg/kWh	148 mg/kWh	148 mg/kWh	148 mg/kWh	148 mg/kWh
Tension d'alimentation	230 - 50 V - Hz	230 - 50 V - Hz	230 - 50 V - Hz	230 - 50 V - Hz	230 - 50 V - Hz	230 - 50 V - Hz
Dimensions chaudière (L x P x H)	400 x 385 x 865 mm	400 x 385 x 865 mm	400 x 385 x 865 mm	400 x 385 x 865 mm	400 x 385 x 865 mm	400 x 385 x 865 mm
Poids (chaudière - plaque de robinetterie)	32 + 2 kg	32 + 2 kg	32 + 2 kg	32 + 2 kg	32 + 2 kg	32 + 2 kg
Dimensions ballon (L x P x H)	352 x 380 x 889 mm	550 x 550 x 982 mm	550 x 550 x 1161 mm	352 x 380 x 889 mm	550 x 550 x 982 mm	550 x 550 x 1161 mm
Poids ballon (vide - en service)	24 - 74 kg	58 - 171 kg	65 - 209 kg	24 - 74 kg	58 - 171 kg	65 - 209 kg
Constante de refroidissement	0,693 Wh/24h.l.K	0,38 Wh/24 h.l.K	0,38 Wh/24 h.l.K	0,693 Wh/24 h.l.K	0,38 Wh/24 h.l.K	0,38 Wh/24 h.l.K
Poids emballé	62,7 kg	92,7 kg	102,7 kg	62,7 kg	92,7 kg	102,7 kg
Colisage	2 colis	2 colis	2 colis	2 colis	2 colis	2 colis
<b>Données ErP **</b>						
Classe d'efficacité énergétique	C	C	C	C	C	C
Puissance thermique nominale	24 kW	24 kW	24 kW	23 kW	23 kW	23 kW
Efficacité énergétique saisonnière pour le chauffage des locaux	78 %	78 %	78 %	78 %	78 %	78 %
Classe d'efficacité énergétique pour le chauffage d'eau	B	B	B	B	B	B
Profil de soutirage déclaré	XL	XL	XL	XL	XL	XL
Efficacité énergétique pour le chauffage de l'eau	70 %	69 %	72 %	70 %	69 %	72 %

\* Suivant NF EN 15036-1, NF EN ISO 9614-1 et règlement AFNOR RP247.

\*\* Energy related Products : produits liés à l'énergie.

## Gamme égalis PLUS (association d'une chaudière et d'un ballon ECS)

Modèles		Gaz	Code article	Prix HT en €	Eco part.*	Modèles	Prix HT en €	Colis	Prix total HT en €
<b>Chaudière</b>						<b>+ Dossieret d'installation</b>			
NGLS 24/B50-7MN	Tirage naturel	Naturel	7 716 704 703	<b>2352</b>	<b>5</b>	Dossieret* (cf. ci-dessous)	<b>144</b>	2	<b>2496</b>
NGLS 24/B121-7MN	Tirage naturel	Naturel	7 716 704 704	<b>2300</b>	<b>5</b>	Dossieret* (cf. ci-dessous)	<b>144</b>	2	<b>2444</b>
NGLS 24/B151-7MN	Tirage naturel	Naturel	7 716 704 705	<b>2477</b>	<b>5</b>	Dossieret* (cf. ci-dessous)	<b>144</b>	2	<b>2621</b>
NGLS 23/B50-7MN5	Flux Forcé (VMC)	Naturel	7 716 704 706	<b>2369</b>	<b>5</b>	Dossieret* (cf. ci-dessous)	<b>144</b>	2	<b>2513</b>
NGLS 23/B121-7MN5	Flux Forcé (VMC)	Naturel	7 716 704 707	<b>2315</b>	<b>5</b>	Dossieret* (cf. ci-dessous)	<b>144</b>	2	<b>2459</b>
NGLS 23/B151-7MN5	Flux Forcé (VMC)	Naturel	7 716 704 708	<b>2493</b>	<b>5</b>	Dossieret* (cf. ci-dessous)	<b>144</b>	2	<b>2637</b>

\* Attention : le prix peut être différent selon le dossieret sélectionné.

## Accessoires d'installation (voir descriptif pages 176 à 179)

Référence	Désignation	Code article	Prix HT en €
DOS GB5/1	Dossieret standard 1 <sup>ère</sup> installation avec ballon	7 716 780 203	<b>144</b>
DOS GB6/1	Dossieret de remplacement BIL 5.23 + B 50 litres	7 716 780 204	<b>144</b>
DOS GB11/1	Dossieret de remplacement BIL 5.23 + B 100/150 litres	7 716 780 205	<b>152</b>
DOS GB12/1	Dossieret de remplacement BIL 5.34 + B 100/150 litres	7 716 780 206	<b>152</b>
1484	Dossieret écarteur (pour installation neuve, prévoir un DOS GB5/1 ou autre ; plaque de robinetterie non fournie)	7 716 780 227	<b>109</b>

## Accessoires de régulation (voir descriptif pages 148 à 153)

Référence	Désignation	Code article	Prix HT en €	Eco part.**
TRL 22	Thermostat d'ambiance sans programmation	7 716 780 283	<b>41</b>	<b>0,12</b>
TRL 1.26	Thermostat à programmation journalière	7 716 780 148	<b>143</b>	<b>0,12</b>
TRL 7.26	Thermostat à programmation hebdomadaire	7 716 780 149	<b>155</b>	<b>0,12</b>
TRL 7.26 AF	Thermostat à programmation hebdomadaire	7 716 780 156	<b>155</b>	<b>0,12</b>
TRL 7.26 RF	Thermostat à programmation hebdomadaire avec radio fréquence	7 716 780 150	<b>187</b>	<b>0,12</b>
CR 10	Régulation d'ambiance murale sans programmation	7 738 110 058	<b>66</b>	<b>0,12</b>
CR 100	Régulation murale à action proportionnelle et programmation hebdomadaire avec sonde d'ambiance	7 738 111 048	<b>87</b>	<b>0,12</b>
CW 100	Régulation murale à action proportionnelle et programmation hebdomadaire avec sonde extérieure	7 738 111 039	<b>195</b>	<b>0,12</b>
CW 400	Régulation murale à action proportionnelle et programmation hebdomadaire avec sonde extérieure (plusieurs circuits)	7 738 111 074	<b>261</b>	<b>0,12</b>
MM 100	Interface de puissance pour 1 circuit chauffage complémentaire	7 738 110 140	<b>239</b>	<b>0,12</b>
MS 100	Interface de puissance pour circuit solaire d'une installation de type CESI (Chauffe-Eau Solaire Individuel)	7 738 110 144	<b>217</b>	<b>0,12</b>
MS 200	Interface de puissance pour circuit solaire d'une installation de type SSC (Système Solaire Combiné)	7 738 110 146	<b>283</b>	<b>0,12</b>
MZ 100	Interface de puissance permettant de gérer jusqu'à 3 circuits de chauffage (direct uniquement) et 1 production ECS (avec bouteille de découplage). A utiliser uniquement avec CR 10, CR 100 et TRL	7 738 110 126	<b>301</b>	<b>0,12</b>
TRE	Sonde extérieure filaire	7 716 780 263	<b>18</b>	<b>0,12</b>
SER 10	Sonde extérieure radio	7 716 780 303	<b>114</b>	<b>0,12</b>
NSC RF	Régulation sans fil programmable avec comptage énergie	7 716 780 374	<b>188</b>	<b>0,12</b>
SER 50	Sonde extérieure pour NSC RF	7 716 780 358	<b>42</b>	<b>0,12</b>
EasyControl CT 200	Régulation d'ambiance tactile et connectée - coloris blanc	7 736 701 341	<b>320</b>	<b>0,12</b>
Package EasyControl blanc	Régulation d'ambiance tactile et connectée - coloris blanc + 3 eTRV****	7 736 701 393	<b>575</b>	<b>0,12</b>
EasyControl CT 200 noir	Régulation d'ambiance tactile et connectée - coloris noir	7 736 701 392	<b>320</b>	<b>0,12</b>
Package EasyControl noir	Régulation d'ambiance tactile et connectée - coloris noir + 3 eTRV****	7 736 701 394	<b>575</b>	<b>0,12</b>
Optibox	Régulation d'ambiance connectée murale	7 716 780 379	<b>188</b>	<b>0,12</b>

## Ballons préparateurs d'Eau Chaude Sanitaire\*\*\* (attention : le ballon fait déjà partie du package)

Modèles	Désignation	Code article
BIL 50 M	Ballon mural en inox de 50 litres	inclus dans les kits égalis PLUS
BAL 121	Ballon mural ou au sol en acier émaillé de 120 litres	inclus dans les kits égalis PLUS
BAL 151	Ballon mural ou au sol en acier émaillé de 150 litres	inclus dans les kits égalis PLUS

\*\* Eco-participation en € HT, non incluse dans le prix total indiqué.

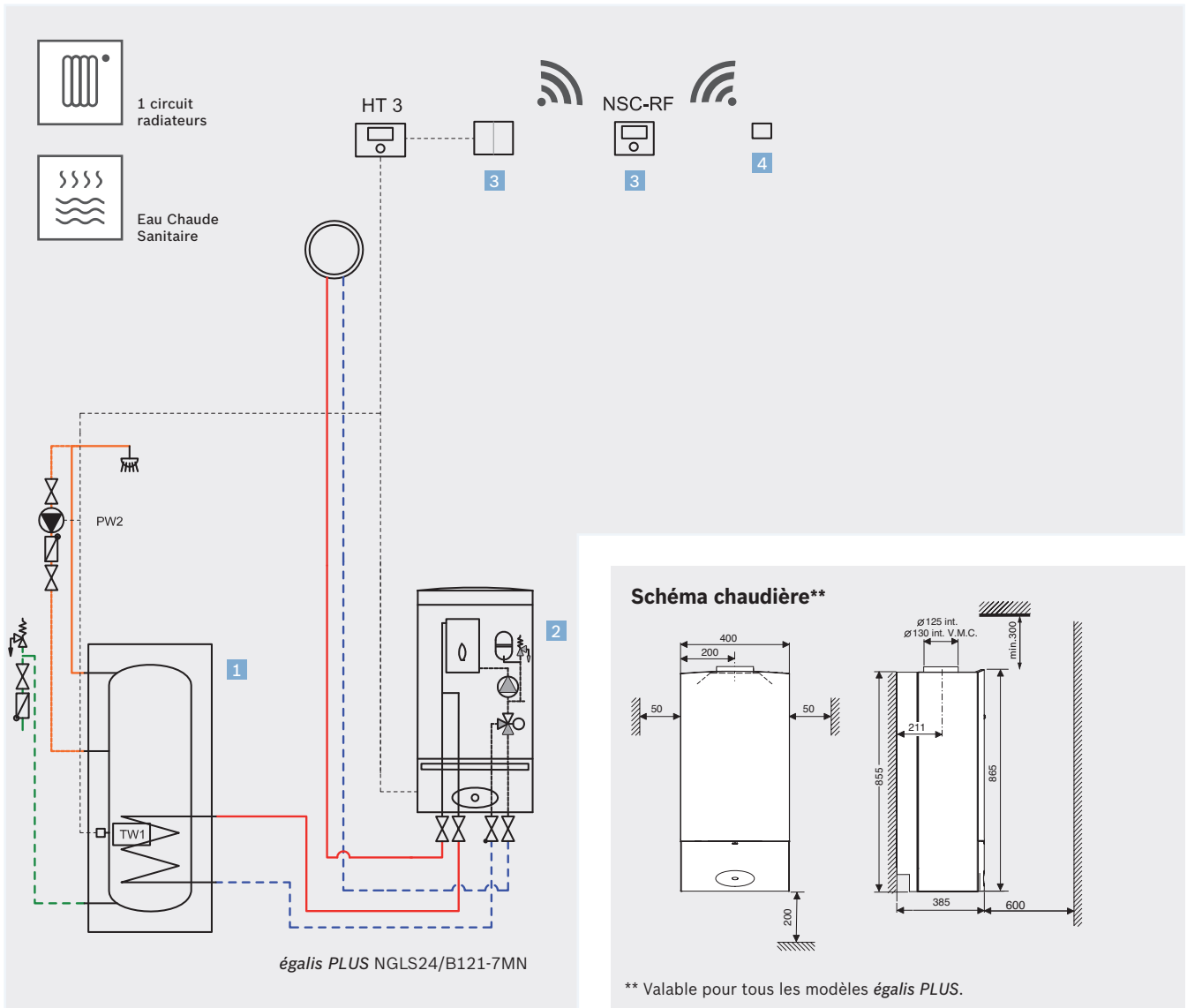
\*\*\* Schémas des ballons pages 146.

\*\*\*\* tête thermostatique de radiateur connecté.

Exemple de chiffrage - Simple circuit radiateur + eau chaude sanitaire accumulée

Repère	Désignation	Code article	Prix HT en €* 2300
1	NGLS24/B121-7MN	7 716 704 704	
2	DOS GB5/1	7 716 780 203	144
3	NSC RF	7 716 780 374	188
4	Sonde SER 50	7 716 780 358	42
<b>TOTAL</b>			<b>2674</b>

\* Prix hors éco-participation. Pour connaître le montant de l'éco-participation, reportez-vous aux tableaux correspondants.



Accessoires divers

Référence	Désignation	Code article	Prix HT en €	Eco part.*
429	Groupe de sécurité 6 bars DN15	7 719 000 758	100	-
432	Kit siphon	7 719 000 763	12	-
885	Kit siphon avec tuyau d'évacuation pour groupe de sécurité	7 719 002 146	52	-
	Kit transformation Gaz naturel => Propane	8 716 773 350 0	40	-
Bidon Bionibal	Bidon 1 litre	7 716 835 670	40	-
Bidon Bionibagel	Bidon 10 litres	7 716 900 622	110	-
Modulis 2 HW 2U/G - V2	Module de découplage hydraulique « tout en un » pour 1 circuit radiateur et 1 circuit plancher chauffant	7 736 602 546	1521	0,12
Modulis 2 HW 2G/G - V2	Module de découplage hydraulique « tout en un » pour 2 circuits plancher chauffant	7 736 602 547	1660	0,12

\* Eco-participation en € HT, non incluse dans le prix total indiqué.