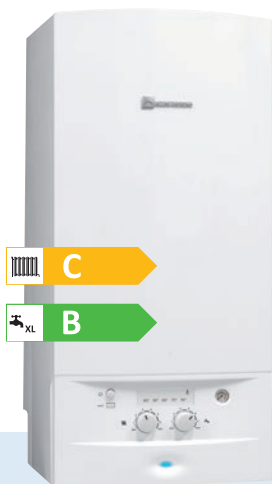


# acléis

## Chaudières murales mixtes instantanées



La simplicité et l'efficacité d'une technologie parfaitement maîtrisée... L'*Acléis* va à l'essentiel et s'impose comme une solution très économique.



### Technologie « basse température »

Selon la norme EN 297, gage d'une énergie mieux utilisée et d'une chaleur douce, plus propre et plus économique, avec une plage de modulation importante.



### Régulation intégrée

Facile à vivre, la régulation *Cotronic* pilote l'ensemble de l'installation selon le niveau de confort et d'économies souhaité. Le système *Ecosmart* assure une disponibilité permanente de l'eau chaude et un fonctionnement économique, notamment en cas de puisages successifs.



### Efficacité intégrale

Dosserets et ventouses compatibles aux versions précédentes d'*Acléis* et *Mégalis*, affichage par clignotement des plages de température et des codes d'erreur... L'essentiel pour une simplicité de montage et de maintenance.



- 1 Touche Reset
- 2 Interrupteur
- 3 Voyant de contrôle de fonctionnement du brûleur
- 4 Led plage de température départ chauffage et codes erreur
- 5 Manomètre
- 6 Voyant ON/OFF
- 7 Sélecteur de température chauffage
- 8 Sélecteur de température eau chaude sanitaire



La passion du service et du confort

 e.i.m. leblanc

**e.l.m. leblanc - siège social et usine :**  
124, 126 rue de Stalingrad - F-93711 Drancy Cedex

**0 820 00 6000**  
0,118 € TTC / MN

**Fax 01 43 11 73 50**

Une équipe de spécialistes à votre service :  
du lundi au vendredi de 7 h à 21 h, le samedi de 8 h à 18 h.

[www.elmleblanc.fr](http://www.elmleblanc.fr)

Caractéristiques générales	NGLM 24-7M	NGLM 23-7M VMC
N° CE	CE 1312 BU 5307	CE 1312 BU 5308
Code EAN 13 Gaz naturel	4054925455885	4054925455908
Code EAN 13 Butane/Propane	4054925455892	-
Code article Gaz naturel	7 716 705 070	7 716 705 072
Code article Butane/Propane	7 716 705 071	-
Mode d'évacuation	Tirage naturel	VMC
Diamètre évacuation	125 mm	130 mm
Configuration de raccordement fumisterie	B <sub>11BS</sub>	B <sub>11VMC</sub>
<b>Chauffage</b>		
Puissance modulante	9,5 à 24 kW	9,5 à 23 kW
Régulation	Cotronic	Cotronic
<b>Sanitaire</b>		
Débit spécifique suivant EN 13203 ( $\Delta T = 30$ K)	11,5 litres/minute	11 litres/minute
Débit d'enclenchement	3,5 litres/minute	3,5 litres/minute
Confort sanitaire suivant EN 13203	**	**
Vase d'expansion	5 litres	5 litres
<b>Performances</b>		
Puissance acoustique à Pmin/Pmax <sup>(1)</sup>	37/50,8 dB(A)	37/50,8 dB(A)
Rendements à charge 100 % Pn (à T eau moy. 70 °C)	90,7 % de PCI	90,7 % de PCI
Rendements à charge 30 % Pn (à T eau retour 30 °C)	90,6 % de PCI	90,6 % de PCI
Pertes à l'arrêt à $\Delta T$ 30 K	180 W	180 W
<b>Divers</b>		
Dimensions (L x P x H)	400 x 385 x 865 mm	400 x 385 x 865 mm
Poids avec plaque de robinetterie	34 kg	34 kg
<b>Données ErP<sup>(2)</sup></b>		
Classe d'efficacité énergétique	C	C
Puissance thermique nominale	24 kW	23 kW
Classe d'efficacité énergétique pour le chauffage d'eau	B	B
Profil de soutirage déclaré	XL	XL

<sup>(1)</sup> Suivant NF EN 15036-1, NF EN ISO 9614-1 et AFNOR RP 247.

<sup>(2)</sup> Energy related Products : produits liés à l'énergie.

### Dosserets d'installation

Référence	Désignation	Code article
DOS GA5	Dosseret standard 1 <sup>ère</sup> installation	7 719 002 001
DOS GA6	Dosseret de remplacement gammes 4, 5, 6 et Acléa e.l.m. leblanc	7 719 002 008

### Accessoires de régulation

Référence	Désignation	Code article
TRL 22	Thermostat d'ambiance à réglage manuel tout-ou-rien sans programmation	7 716 780 283
TRL 1.26	Thermostat tout-ou-rien à programmation journalière	7 716 780 148
TRL 7.26	Thermostat tout-ou-rien à programmation hebdomadaire	7 716 780 149
TRL 7.26 AF	Thermostat à programmation hebdomadaire 2 + 2 fils	7 716 780 156
TRL 7.26 RF	Thermostat à programmation hebdomadaire avec radio fréquence	7 716 780 150

Votre contact



La passion du service et du confort

e.l.m. leblanc et son logo sont des marques déposées de Robert Bosch GmbH Stuttgart, Allemagne.

W07C - 06/2015 - Dans un souci constant d'améliorer ses produits, la société e.l.m. leblanc se réserve le droit de procéder à toutes modifications des appareils présentés et de leurs caractéristiques. Photo non contractuelle - DOC 8 716 796 036.